

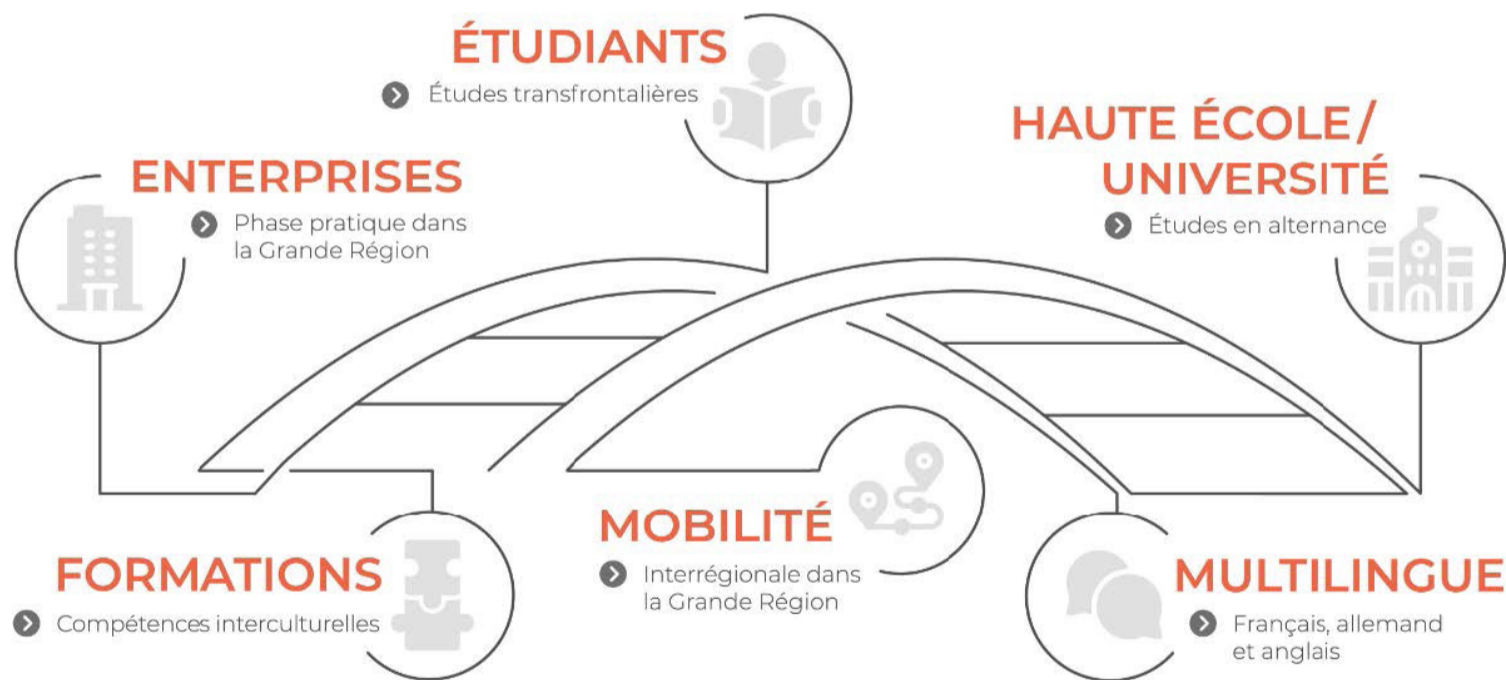
Ergebnisse des Projekts BRIDGE

01.01.2020 - 31.12.2022

Grenzüberschreitend und kooperativ studieren in der Großregion

Im Rahmen der aktuell rechtlichen Möglichkeiten ist es dem Projekt BRIDGE gelungen, grenzüberschreitende, kooperative Studiengänge anzubieten. Teilnehmende Studierende haben die Möglichkeit, die Praxisphase ihres Studiums in einem Unternehmen in der Großregion zu absolvieren und dadurch neben Berufserfahrung auch sprachliche und interkulturelle Kompetenzen zu erwerben.

Durch die grenzüberschreitende Zusammenarbeit und den Austausch mit Unternehmen aus der Großregion konnte das Netzwerk zwischen Hochschulen und Wirtschaft weiter ausgebaut werden. Ein Leitfaden für interessierte Unternehmen ist auf der Projektwebseite zugänglich: www.bridge-gr.eu



© htw saar

Das Projekt

Partnerschaft

Federführender Begünstigter
htw saar

5 Finanzielle Partner
Haute Ecole de la Province de Liège, Haute Ecole Robert Schuman, Hochschule Trier, Université de Lorraine, ISEETECH

6 Strategische Partner
Agentur für Arbeit des Saarlandes, Deutsch-Französische Hochschule, Moovijob, IHK Trier & Saarbrücken, Région Grand Est, Henallux

Budget
Gesamtbudget:
1.645.327,27 €

60 %
EFRE-Kofinanzierung
(987 196,35 €)

Axe prioritaire | Prioritätsachse 1
Marché du travail intégré
Integrierter Arbeitsmarkt



Erfahren Sie mehr über die
Projekte INTERREG VA Großregion

