

Ergebnisse des Projekts PUSH.GR

01.01.2019 - 31.12.2022

Plattform für Unternehmer*innen sowie Studierende der Hochschulen der Großregion

Das Projekt hat sich der internationalen Vernetzung von Akteuren in der Großregion gewidmet und für das Potenzial von grenzüberschreitenden Kooperationen, Gründungen und Unternehmensnachfolgen in der Großregion sensibilisiert.

Die Online-Plattform PUSH.GR bündelt an einem Ort relevante Informationen zu rechtlichen und steuerlichen Aspekten, die bei einer Unternehmensgründung oder -nachfolge relevant sind, finanziellen Fördermöglichkeiten, einen Veranstaltungskalender mit aktuellen Events rund um das Thema Unternehmertum und eine „Wall of Fame“ mit rund 200 Start-ups der Großregion.

Das Projekt

Partnerschaft

**Hochschule für
 Technik und
 Wirtschaft des
 Saarlandes**
 Federführender
 Begünstigter

12
 Finanzielle Partner

13
 Strategische
 Partner

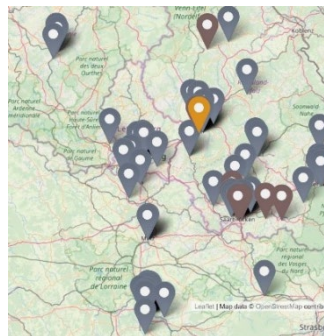
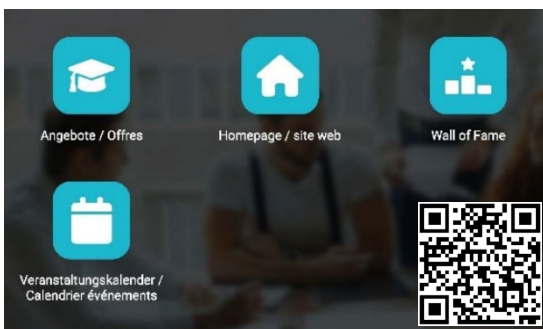
Budget

Gesamtbudget:
 3.307.396,42 €

60 %
EFRE-Kofinanzierung
 (1.984.437,83€)

PUSH.GR

Plattform für Unternehmer*innen sowie Studierende der Hochschulen der Großregion
 Plateforme pour entrepreneurs et étudiants des universités de la Grande Région



© htw saar

Axe prioritaire | Prioritätsachse 4
 Compétitivité et attractivité
 Wettbewerbsfähigkeit und Attraktivität



Um mehr über die Projekte
 INTERREG VA Großregion zu erfahren

